


2023
SMART CATALOGUE

EN | ES | DE | IT | FR



***HIGH
PRESSURE
PUMPS***



 **HPP**
HIGH PRESSURE PUMPS
BRAND OF  **PTC**

COMPANY WITH
QUALITY SYSTEM
CERTIFIED BY DNV GL
= ISO 9001 =



LEGEND › LEGENDA



bar - psi
Pressure / Presión /
Fördermenge /
Pressione / Pression



kg - lb
Weight / Peso / Gewicht /
Peso / Poids



kW - HP
Absorbed power / Potencia
Absorbida / Aufgenommene
Leistung / Potenza assorbita
/ Puissance absorbée



RPM
Velocidad de Rotacion /
Rotationsgeschwindigkeit /
Velocità di rotazione /
Vitesse de Rotation



l/min
Flow rate / Caudal /
Druck / Portata / Débit



°C
Hot-water version / Version para
agua caliente / Ausführung für
warmes wasser / Versione per acqua
calda / Version pour eau chaude

FLUID END
BRASS*

FLUID END
CAST IRON

FLUID END
AISI 303

FLUID END
AISI 316

FLUID END
AISI 420

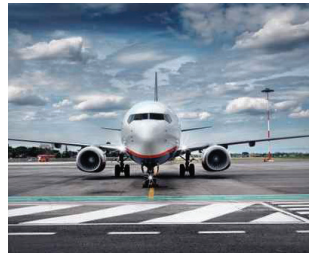
FLUID END
AISI 630

* Nickel Plated Brass / Culata nichelada / Meesing mit
chemischer Vernickelung / Ottono Nichelato / Laiton nickelé

HIGH PRESSURE PUMPS FOR AN ENTIRE WORLD OF POSSIBLE APPLICATIONS
BOMBAS DE ALTA PRESIÓN PARA UNA INFINIDAD DE POSIBLES APLICACIONES
HOCHDRUCKPUMPEN FÜR EIN GANZES UNIVERSUM MÖGLICHER ANWENDUNGEN
POMPE AD ALTA PRESSIONE PER UNA VASTA GAMMA DI APPLICAZIONI POSSIBILI
DES POMPES HAUTE PRESSION POUR UN MONDE D'APPLICATIONS POSSIBLES



MUNICIPALITIES
 MUNICIPIOS
 KOMMUNALTECHNIK
 MUNICIPALITÀ
 MUNICIPALITÉS



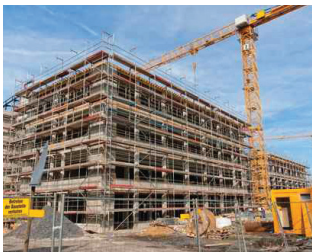
AVIATION
 AVIACIÓN
 LUFTFAHRT
 AVIAZIONE
 AVIATION



PETROCHEMICAL
 PETROQUÍMICO
 PETROLCHEMIE
 PETROLCHIMICO
 PÉTROCHIMIQUE



OILFIELDS
 YACIMIENTOS PETROLÍFEROS
 ERDÖLVORKOMMEN
 GIACIMENTI PETROLIFERI
 GISEMENTS DE PÉTROLE



CONSTRUCTION AND RENOVATION
 CONSTRUCCIONES Y REESTRUCTURACIONES
 BAU- UND RENOVIERUNGSSEKTOR
 COSTRUZIONI E RISTRUTTURAZIONI
 CONSTRUCTIONS ET RÉNOVATIONS



FOUNDRIES
 FUNDERÍAS
 GIESSEREIEN
 FONDERIE
 FONDERIES



MARINE
 NAVAL
 SCHIFFFAHRT
 NAVALE
 MARIN



MILITARY
 MILITAR
 MILITÄR
 MILITARE
 MILITAIRE



AUTOMOTIVE
 AUTOMOTRIZ
 AUTOMOBILINDUSTRIE
 AUTOMOTIVE
 AUTOMOBILE



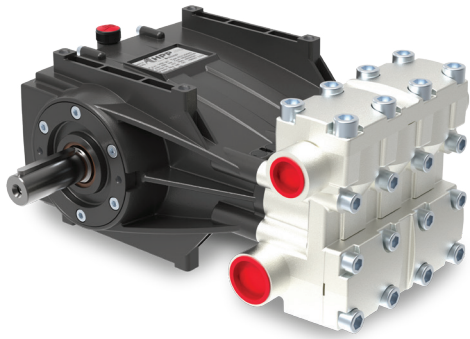
CHEMICAL PROCESSING
 TRATAMIENTOS QUÍMICOS
 CHEMISCHE BEHANDLUNGEN
 TRATTAMENTI CHIMICI
 TRAITEMENTS CHIMIQUES



CEMENT PLANTS
 PLANTAS DE CEMENTO
 ZEMENTFABRIKEN
 CEMENTIFICI
 CIMENTERIES

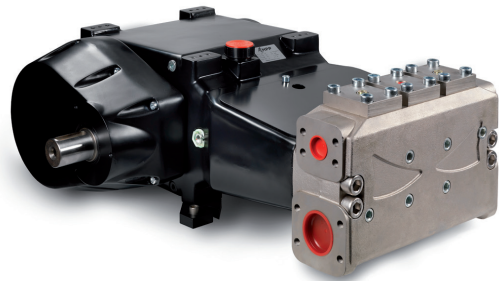


POWER STATIONS
 CENTRALES ELÉCTRICAS
 STROMKRAFTWERKE
 CENTRALI ELETTRICHE
 CENTRALES ÉLECTRIQUES



Up to 300 bar

- hp 26,6 › kW 19,6 CLW
- hp 26,1 › kW 19,2 CL
- hp 42 › kW 31 ET
- hp 43 › kW 32 EL-ELR
- hp 54 › kW 40 ELS
- hp 62 › kW 46 EF-EFR
- hp 82 › kW 60 ES-ESR
- hp 85 › kW 63 GL-GLR
- hp 113 › kW 83 SL-SLR
- hp 166 › kW 122 MLR
- hp 199 › kW 147 RLR



280 < 600 bar

- hp 24,7 › kW 18,2 CH
- hp 39 › kW 29 ETH
- hp 52 › kW 38 ELH-ELHR
- hp 61 › kW 45 EFH
- hp 73 › kW 54 ESH-ESHR



800 < 1500 bar

- hp 51 › kW 37 EV-EVR
- hp 60 › kW 44 EFV
- hp 92 › kW 67 ESV-ESVR





Pump										
	rpm	l/min	US gpm	bar	psi	kW	HP	Kg	lb	
FLUID END BRASS 85°C WATER ON REQUEST SU RICHIESTA	CLW 49/200	1000	49	12,9	200	2900	19,2	26,1	33	73
	CLW 66/140 •	1000	66	17,4	140	2030	18,1	24,6	33	73
	CLW 70/130	1450	70	18,5	130	1885	17,8	24,2	33	73
	CLW 80/100	1150	80	21,1	100	1450	15,6	21,3	33	73
	CLW 100/100	1450	100	26,4	100	1450	19,6	26,6	33	73
FLUID END AISI 303 	CL 49/200	1000	49	12,9	200	2900	19,2	26,1	34	75
	CL 66/140	1000	66	17,4	140	2030	18,1	24,6	34	75
	CL 70/130	1450	70	18,5	130	1885	17,8	24,2	34	75
FLUID END BRASS Female splined shaft version available on request / Versione albero femmina scanalato disponibile su richiesta	ET 57/250	1450 - 1750	57	15,1	250	3625	28	38	35	76
	ET 70/200	1750	70	18,5	200	2900	27	37	35	76
	ET 72/200	1450	72	19,0	200	2900	28	38	35	76
	ET 83/175	1450	83	21,9	175	2540	28	39	35	76
	ET 87/175	1750	87	23,0	175	2540	30	40	35	76
	ET 100/150	1450 - 1750	100	26,4	150	2175	29	40	35	76
	ET 120/120	1450 - 1750	120	31,7	120	1740	28	38	35	76
	ET 144/110	1750	144	38,0	110	1595	31	42	35	76
ET 148/100	1450	148	39,1	100	1450	29	39	35	76	
FLUID END CAST IRON 	EL 84/190	1000	84	22,2	190	2755	31	42	88	194
	EL 102/160	1000	102	26,9	160	2320	32	43	88	194
	EL 122/130	1000	122	32,2	130	1885	31	42	88	194
	EL 128/120	850	128	33,8	120	1740	30	41	88	194
	EL 152/100	800	152	40,2	100	1450	30	40	88	194
	EL 164/90	700	164	43,3	90	1305	29	39	88	194
	ELR 84/190	1500 - 1900	84	22,2	190	2755	31	42	105	232
	ELR 102/160	1500 - 1900	102	26,9	160	2320	32	43	105	232
	ELR 122/130	1500 - 1900	122	32,2	130	1885	31	42	105	232
	ELR 128/120	1275 - 1615	128	33,8	120	1740	30	41	105	232
	ELR 152/100	1200 - 1520	152	40,2	100	1450	30	40	105	232
	ELR 164/90	1050 - 1330	164	43,3	90	1305	29	39	105	232

Pump																		
	rpm	l/min	US gpm	bar	psi	kW	HP	Kg	lb									
FLUID END CAST IRON 	ELS 84/210	1000	84	22,2	210	3045	34	47	88	194								
	ELS 102/200	1000	102	26,9	200	2900	40	54	88	194								
	ELS 122/160	1000	122	32,2	160	2320	38	52	88	194								
	ELS 135/140	900	135	35,7	140	2030	37	50	88	194								
	ELS 150/130	1000	150	39,6	130	1885	38	52	88	194								
	ELS 162/110	850	162	42,8	110	1595	35	47	88	194								
FLUID END AISI 420 Female splined shaft version available on request / <i>Versione albero femmina scanalato disponibile su richiesta</i>	EF 75/280 ●	850	75	19,8	280	4060	41	56	90	198								
	EF 88/250 ●	1000	88	23,2	250	3625	43	59	90	198								
	EF 111/210 ● ●	1000	111	29,3	210	3045	46	62	90	198								
	EF 123/150 ● ●	800	123	32,5	150	2175	36	49	90	198								
	EF 127/180 ● ●	1000	127	33,5	180	2610	45	61	90	198								
	EF 139/150 ● ●	900	139	36,7	150	2175	41	55	90	198								
	EF 154/150 ● ●	1000	154	40,7	150	2175	45	61	90	198								
	EF 165/120 ● ●	900	165	43,6	120	1740	39	53	90	198								
	EF 183/120 ● ●	1000	183	48,3	120	1740	43	58	90	198								
	EFR 88/250 ●	1500 - 1800 - 2200	88	23,2	250	3625	43	59	105	232								
	EFR 111/210 ● ●	1500 - 1800 - 2200	111	29,3	210	3045	46	62	105	232								
	EFR 123/150 ● ●	1500 - 1800	123	32,5	150	2175	36	49	105	232								
	EFR 127/180 ● ●	1500 - 1800 - 2200	127	33,5	180	2610	45	61	105	232								
	EFR 154/150 ● ●	1500 - 1800 - 2200	154	40,7	150	2175	45	61	105	232								
EFR 183/120 ● ●	1500 - 1800 - 2200	183	48,3	120	1740	43	58	105	232									
FLUID END AISI 420 Female splined shaft version available on request / <i>Versione albero femmina scanalato disponibile su richiesta</i>	ES 106/250 ●	1200	106	28,0	250	3625	52	70	92	202								
	ES 133/210 ● ●	1200	133	35,1	210	3045	55	74	92	202								
	ES 153/200 ● ●	1200	153	40,4	200	2900	60	81	92	202								
	ES 185/160 ● ●	1200	185	48,9	160	2320	58	79	92	202								
	ES 220/140 ● ●	1200	220	58,1	140	2030	60	82	92	202								
	ESR 106/250 ●	1500 - 1800 - 2200	106	28,0	250	3625	52	70	107	236								
	ESR 133/210 ● ●	1500 - 1800 - 2200	133	35,1	210	3045	55	74	107	236								
	ESR 153/200 ● ●	1500 - 1800 - 2200	153	40,4	200	2900	60	81	107	236								
	ESR 185/160 ● ●	1500 - 1800 - 2200	185	48,9	160	2320	58	79	107	236								
	ESR 220/140 ● ●	1500 - 1800 - 2200	220	58,1	140	2030	60	82	107	236								

● AISI 316 fluid end version on request / *Versione con Fluid end in AISI 316 su richiesta*
 ● Hot water version on request / *Versione ad acqua calda su richiesta*

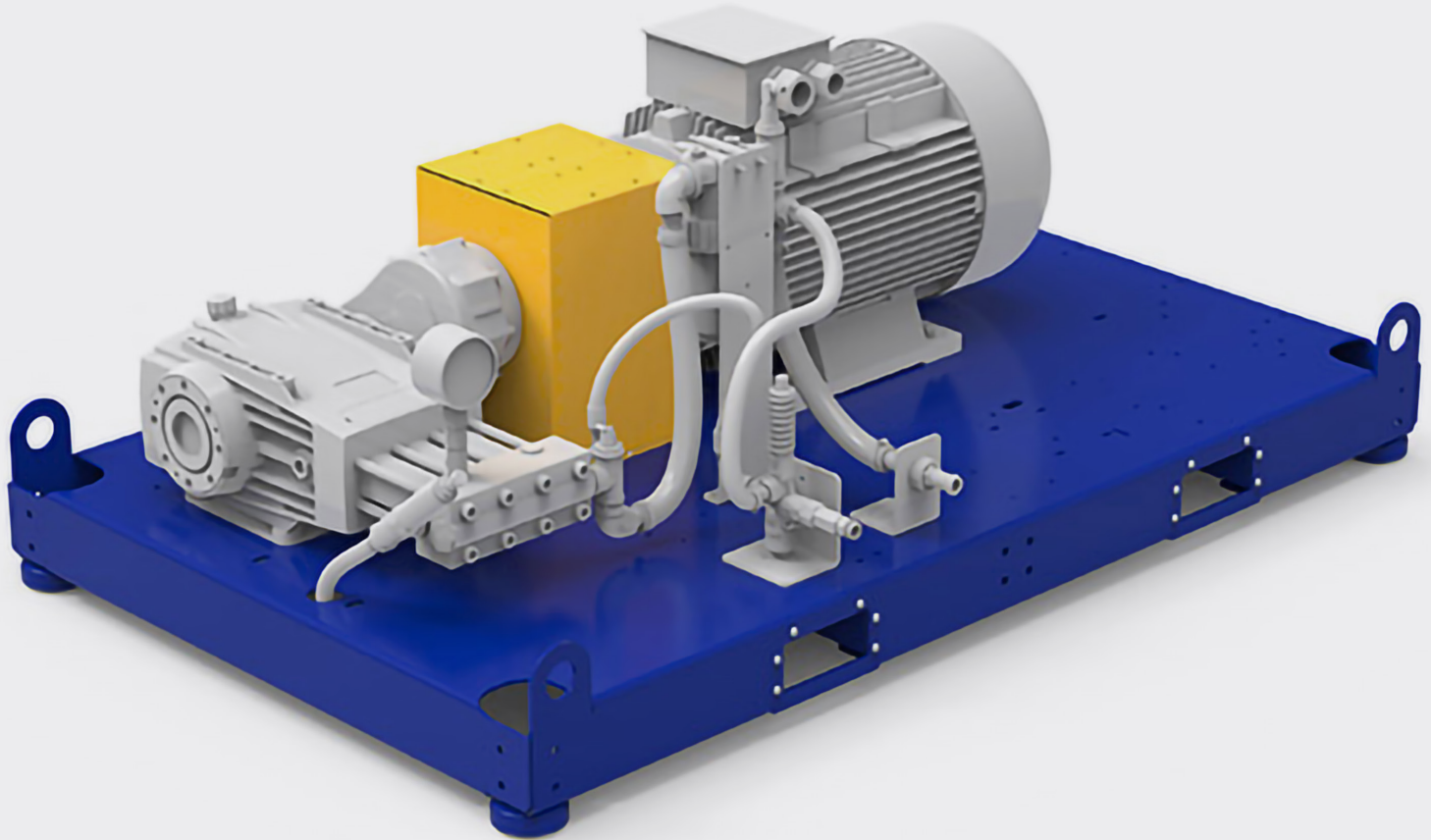
Pump										
	rpm	l/min	US gpm	bar	psi	kW	HP	Kg	lb	
<p>FLUID END CAST IRON</p> <p>FLUID END AISI 420 ON REQUEST SU RICHIESTA</p>	GL 109/290	750	109	28,8	290	4205	62	84	150	331
	GL 135/235	750	135	35,7	235	3410	62	84	150	331
	GL 171/185	750	171	45,2	185	2685	62	84	150	331
	GL 212/150	750	212	56,0	150	2175	62	85	150	331
	GL 256/125	750	256	67,6	125	1815	63	85	150	331
	GLR 109/290	1500 - 1800	109	28,8	290	4205	62	84	175	386
	GLR 135/235	1500 - 1800	135	35,7	235	3410	62	84	175	386
	GLR 171/185	1500 - 1800	171	45,2	185	2685	62	84	175	386
	GLR 212/150	1500 - 1800	212	56,0	150	2175	62	85	175	386
	GLR 256/125	1500 - 1800	256	67,6	125	1815	63	85	175	386
<p>FLUID END CAST IRON</p> <p>FLUID END AISI 420 ON REQUEST SU RICHIESTA</p>	SL 135/300	750	135	35,7	300	4350	79	108	235	518
	SL 167/250	750	167	44,1	250	3625	82	111	235	518
	SL 212/200	750	212	56,0	200	2900	83	113	235	518
	SL 263/160	750	263	69,5	160	2320	83	112	235	518
	SL 316/130	750	316	83,5	130	1885	80	109	235	518
	SLR 135/300	1500 - 1800 - 2200	135	35,7	300	4350	79	108	270	595
	SLR 167/250	1500 - 1800 - 2200	167	44,1	250	3625	82	111	270	595
	SLR 212/200	1500 - 1800 - 2200	212	56,0	200	2900	83	113	270	595
	SLR 263/160	1500 - 1800 - 2200	263	69,5	160	2320	83	112	270	595
	SLR 316/130	1500 - 1800 - 2200	316	83,5	130	1885	80	109	270	595
<p>FLUID END CAST IRON</p>	MLR 250/250	1500 - 1800	250	66,0	250	3625	122	166	395	871
	MLR 300/200	1500 - 1800	300	79,3	200	2900	117	160	395	871
	MLR 360/170	1500 - 1800	360	95,1	170	2465	120	163	395	871
	MLR 420/145	1500 - 1800	420	111,0	145	2105	119	162	395	871
<p>FLUID END CAST IRON</p>	RLR 300/250	1500 - 1800	300	79,3	250	3625	147	199	405	893
	RLR 360/200	1500 - 1800	360	95,1	200	2900	141	191	405	893
	RLR 420/170	1500 - 1800	420	111,0	170	2465	140	190	405	893
	RLR 480/145	1500 - 1800	480	126,8	145	2105	136	185	405	893

Pump										
		rpm	l/min	US gpm	bar	psi	kW	HP	Kg	lb
FLUID END AISI 420 	CH 18/500	1000	18	4,8	500	7250	17,6	23,9	29	64
	CH 22/400	1000	22	5,8	400	5800	17,2	23,4	29	64
	CH 25/500	1450	25	6,6	500	7250	24,4	33,2	29	64
	CH 31/300	1450	31	8,2	300	4350	18,2	24,7	29	64
FLUID END BRASS 	ETH 30/500	1450 - 1750	30	7,9	500	7250	29	40	33	73
	ETH 36/400	1750	36	9,5	400	5800	28	38	33	73
	ETH 37/400	1450	37	9,8	400	5800	29	39	33	73
	ETH 44/320	1750	44	11,6	320	4640	28	37	33	73
	Female splined shaft version available on request / <i>Versione albero femmina scanalato disponibile su richiesta</i>	ETH 45/320	1450	45	11,9	320	4640	28	38	33
FLUID END AISI 420 	ELH 30/600	1000	30	7,9	600	8700	35	48	68	150
	ELH 38/500	1000	38	10,0	500	7250	37	51	68	150
	ELH 47/400	1000	47	12,4	400	5800	37	50	68	150
	ELH 59/310	1000	59	15,6	310	4495	36	49	68	150
	ELH 70/280	1200	70	18,5	280	4060	38	52	68	150
	ELHR 30/600	1500 - 1900	30	7,9	600	8700	35	48	85	187
	ELHR 38/500	1500 - 1900	38	10,0	500	7250	37	51	85	187
	ELHR 47/400	1500 - 1900	47	12,4	400	5800	37	50	85	187
	ELHR 59/310	1500 - 1900	59	15,6	310	4495	36	49	85	187
FLUID END AISI 420 GEARBOX version on request / <i>Versione con RIDUTTORE su richiesta</i> Female shaft version available on request / <i>Versione albero femmina disponibile su richiesta</i>	EFH 32/600	1000	32	8,5	600	8700	38	51	81	179
	EFH 46/500	1000	46	12,2	500	7250	45	61	81	179
	EFH 57/400	1000	57	15,1	400	5800	45	61	81	179
	EFH 70/310	1000	70	18,5	310	4495	42	58	81	179
FLUID END AISI 420 	ESH 38/600	1200	38	10,0	600	8700	45	61	83	183
	ESH 55/500	1200	55	14,5	500	7250	54	73	83	183
	ESH 68/400	1200	68	18,0	400	5800	53	72	83	183
	ESH 82/310	1200	82	21,7	310	4495	50	68	83	183

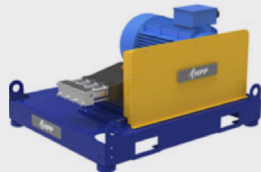
Pump										
	rpm	l/min	US gpm	bar	psi	kW	HP	Kg	lb	
	ESHR 38/600	1500 - 1800 - 2200	38	10,0	600	8700	45	61	98	216
	ESHR 55/500	1500 - 1800 - 2200	55	14,5	500	7250	54	73	98	216
	ESHR 68/400	1500 - 1800 - 2200	68	18,0	400	5800	53	72	98	216
	ESHR 82/310	1500 - 1800 - 2200	82	21,7	310	4495	50	68	98	216
<p>Female shaft version available on request / Versione albero femmina disponibile su richiesta</p>										
<p>FLUID END AISI 630</p>	EV 15/1000	730	15	4,0	1000	14505	29	40	90	198
	EV 19/1000	900	19	5,0	1000	14505	37	51	90	198
	EVR 15/1000	1390	15	4,0	1000	14505	29	40	107	236
	EVR 19/1000	1710	19	5,0	1000	14505	37	51	107	236
<p>FLUID END AISI 630</p>	EFV 15/1500	750	15	4,0	1500	21755	44	60	90	198
	EFV 17/1250	900	17	4,5	1250	18130	42	57	90	198
	EFV 19/1100	1000	19	5,0	1100	15955	41	56	90	198
	EFV 22/1000	850	22	5,8	1000	14505	43	59	90	198
	EFV 26/800	1000	26	6,9	800	11605	41	55	90	198
<p>GEARBOX version on request / Versione con RIDUTTORE su richiesta</p>										
<p>FLUID END AISI 630</p>	ESV 23/1500	1200	23	6,1	1500	21755	67	92	92	203
	ESV 31/1000	1200	31	8,2	1000	14505	61	82	92	203
	ESVR 19/1500	1500 - 1800 - 2200	19	5,0	1500	21755	56	76	107	236
	ESVR 26/1000	1500 - 1800 - 2200	26	6,8	1000	14505	51	69	107	236

CUSTOMIZED MODULE SYSTEM CONFIGURATION

CONFIGURACIÓN PERSONALIZADA PARA AJUSTARSE A CUALQUIER APLICACIÓN
 INDIVIDUELL KONFIGURIERTES SYSTEM FÜR UNTERSCHIEDLICHE ANWENDUNGEN
 CONFIGURAZIONI PERSONALIZZATE PER QUALUNQUE APPLICAZIONE
 SYSTÈME DE MODULE PERSONNALISÉ CONFIGURÉ POUR DIFFÉRENTES APPLICATIONS



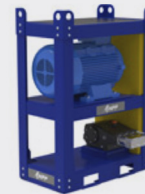
Direct Elastic Coupling /
 Acoplamiento Elástico
 Directo / Elastisches
 Kupplungssystem
 Verfügenv / Accoppiamento
 Elastic Diretto /
 Accouplement Élastique



Pulley – Belt Systems /
 Sistemas De Correa
 Y Polea /
 Riemenrädernsysteme /
 Sistemi Cinghia –
 Puleggia / Système de
 Poulies À Courroies



Portable Motor
 Pumps / Motobombas
 Portátiles / Tragbaren
 Motorpumpe
 Motopompe Portatili /
 Motopompe Portable



Vertical Applications
 / Aplicaciones
 Verticales / Vertikale
 Anwendung/
 Applicazioni Verticali
 / Applications
 Verticales



Multiple Motor Pumps
 / Motobombas
 Multiples / Mehrerer
 Motorpumpe /
 Motopompa Multipla /
 Motopompe Multiples

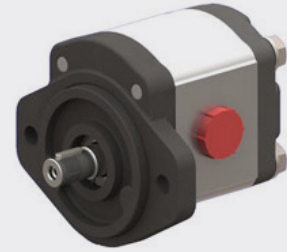
POWER SOURCE OPTION

OPCIÓN DE FUENTE DE ALIMENTACIÓN

STROMQUELLENOPTIONEN

SORGENTE DI ALIMENTAZIONE OPZIONE

OPTIONS D'ALIMENTATION



ELECTRIC

ELÉCTRICA
ELEKTRISCHE
ELETTRICA
ÉLECTRIQUE

10 kW < 250 kW

DIESEL / GASOLINE

DIÉSEL / GASOLINA
DIESEL / BENZIN
DIESEL / BENZINA
DIESEL / ESSENCE

15 kW < 400 kW

HYDRAULIC

HIDRÁULICA
HYDRAULIK
IDRAULICA
HYDRAULIQUE

POSSIBLE CONFIGURATIONS

CONFIGURACIONES POSIBLES

MÖGLICHEN KONFIGURATIONEN

POSSIBILI CONFIGURAZIONI

CONFIGURATIONS POSSIBLES

- **BELT** / CORREA / KEILRIEMEN / CINGHIA / COURROIE
- **DIRECT CONNECTION BY FLEX COUPLING** / ACOPLAMIENTO FLEXIBLE DIRECTO / DIREKTVERBINDUNG MIT FLEXIBLER KOPPLUNG / COLLEGAMENTO DIRETTO TRAMITE GIUNTO FLESSIBILE / DIRECTEMENT EN ACCOUPLEMENT ÉLASTIQUE
- **GEARBOX** / REDUCTOR / UNTERSETZUNGSGETRIEBE / RIDUTTORE / RÉDUCTEUR
- **CLUTCH** / EMBRAGUE / KUPPLUNG / FRIZIONE / EMBRAYAGE

ACCESSORIES / ACCESSORIOS / ZUBERHÖR / ACCESSORI / ACCESSOIRES



Unloader valves
 Válvulas Automáticas /
 Druckreglerautomatik /
 Valvole automatiche / Vannes
 Automaques



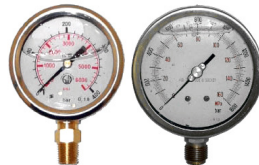
Pressure regulating valves
 Regulador de presión /
 Druckregler / Regolatore di
 pressione / Régulateur de pression



Pneumatic Pressure regulating valves
 Regulador de presión neumático / Pneumatische Druckregler /
 Regolatore di pressione pneumatico / Régulateur de
 pression pneumatique



Safety valves
 Válvulas de seguridad /
 Sicherheitsventile / Valvole di
 sicurezza / Suoupape de sécurité



Pressure gauges
 Manómetros / Manometer
 Manometri / Manomètres



Foot valve
 Valvulas de pedal / Fußventil /
 Valvola a pedale / Vanne à Pédale



Filters
 Filtros / Filter / Filtri / Filtres



Pulsation dampeners
 Accumuladores /
 Druckspeicher / Accumulatori /
 Ballons anti bélier



Non return valve
 Válvulas anti retorno /
 absperventil / Valvole di non
 ritorno / Valve de non retour



Guns with lances
 Pistolas con Lanzas / Pistolen
 mit Strahlrohren / Pistole con
 lance / Pistolet avec Lances



Nozzle for flexible / rigid lance
 Boquilla para lanza flexible / rígida
 Düse für flexible / starre Lanze
 Ugelli per lance flessibili / rigide
 Buse pour lance flexible / rigide



Rotating nozzles
 Boquillas giratorias / Rotierende Düsen / Ugelli rotanti / Buses rotatives



Dry shut and dump shut guns
 Pistolas Dry-Shuty Dump / PistoleenDry-Shutund Dump / Pistole Dry-Shute Dump / PistoletsDry-Shutet Dump



SCIMITAR
Highly effective self-rotary waterblasting tools
 Boquillas autorrotativas de gran eficacia / Hochwirksame selbstdrehende Wasserstrahlwerkzeuge / Ugelli rotanti ad alta efficacia / Buses auto-rotatifs très efficaces



High pressure and ultra high pressure hoses
 Mangueras de alta y ultra alta presión / Hochdruck- und Ultrahochdruckschläuche / Tubi per alta ed altissima pressione / Tuyaux haute pression et ultra haute pression



Flexible lances / rigid lances
 Lanzas flexibles / lanzas rígidas
 Flexible Lanzen / starre Lanzen
 Lance flessibili / rigide
 Lances flexibles / lances rigides



POWER BOX 3/2"
Ultra high pressure control valve
 Válvula de control de ultra alta presión / Ultrahochdruckregelventil / Valvole di regolazione per altissima pressione / Vanne de régulation ultra haute pression



MULTI-JET 2800 bar (40K psi)
Preparation system for floors and hulls
 Sistema de preparación de suelos y cascos / Vorbereitungssystem für Böden und Rumpfe / Sistema di preparazione per pavimenti e scafi / Système de préparation des planchers et des coques



Protective clothing for waterjetting
 Ropa protectora para chorro de agua / Schutzkleidung zum Wasserstrahlen / Abbigliamento protettivo per Waterjetting / Vêtements de protection pour waterjetting



**COMPANY WITH
QUALITY SYSTEM
CERTIFIED BY DNV GL
= ISO 9001 =**